

사람들이 안전공원주소를 찾는 방식이 지난 3년 사이 눈에 띄게 달라졌다. 도메인이 시시각각 바뀌고, 링크가 짧은 주기로 소멸하며, 커뮤니티 글 역시 검증과 광고의 경계가 흐려진다. 이런 환경에서 사용자들은 더 복잡한 신호를 읽어야 하고, 운영자들은 더 민첩하게 움직인다. 토토 분야에 오래 몸담았거나 보안 측면에서 실무를 경험한 이들에게는 낯설지 않은 풍경이지만, 최근에는 변화의 속도와 폭이 예전과 다르다. 법 집행, 플랫폼 규칙, 브라우저 보안 기능, 결제 환경 변화가 동시에 작동하면서 주소 생태계를 밀어붙이고 있다.

주소가 왜 이렇게 자주 바뀌는가

과거에는 특정 도메인이 길게 유지되는 편이었다. 요즘은 평균 생존 기간이 짧다. 체감상 2주에서 8주 사이가 많고, 제재 강도가 높은 시기에는 며칠 만에 교체되기도 한다. 운영자 시선에서 보면 두 가지 이유가 크다. 첫째, 호스팅과 CDN이 제재 요청을 신속히 처리하면서 접속 차단까지 이어지는 속도가 빨라졌다. 둘째, 검색엔진과 브라우저가 위험 신호를 포착하는 기준이 정교해졌다. 예를 들어 피싱 리포트가 누적되면 몇 시간 내 경고 화면이 걸린다.

그래서 운영자들은 회전형 주소 전략을 쓴다. 비슷한 네이밍 규칙을 반복해서 쓰면 제재 시스템에 패턴이 걸리니, 의미 없는 문자열을 섞거나, 국가 도메인 별칭을 돌려 쓰거나, 서브도메인을 폭넓게 바꾼다. TTL을 300초 이하로 낮춰 DNS 레코드를 자주 갱신하기도 하고, 접속량이 몰리면 Anycast 네트워크로 트래픽을 분산한다. 이 조합 덕분에 주소는 더 빨리 바뀌고, 접속 성공률은 유지되지만, 사용자 입장에서선 공식 [토토갤러리](#) 주소를 확인하기가 어려워진다.

안전공원주소라는 말의 진짜 의미

커뮤니티에서 말하는 안전공원주소는 단순한 URL이 아니다. 오래 운영되고, 출금 이력이 안정적이며, 고객 응대가 빠르고, 보안사고가 없거나 극히 낮은 곳을 통칭한다. 그러나 이 표현은 늘 상대적이고, 시점에 따라 달라진다. 안전하던 곳도 결제 스폰서가 바뀌거나 주요 인력이 이탈하면 품질이 급락할 수 있다. 반대로, 이름 없는 곳이 보안 책임자를 영입하고 체계를 갖춰 신뢰를 쌓기도 한다.

결국 안전성은 주소 자체보다 운영 모델과 보안 습관에서 나온다. 동일 업체가 운영하는 미러 주소가 여러 개라면, 주소가 변해도 사용자 경험은 비슷해야 한다. 페이지 로드 속도, 로그인 절차, 2차 인증 방식, 공지 스타일이 갑자기 달라졌다면 다른 주체일 가능성을 의심해도 좋다.

토토갤러리 같은 커뮤니티의 달라진 역할

토토갤러리는 빠른 정보 공유로 유명하다. 짧게는 몇 분, 길게는 반나절 안에 주소 변경 소식이 올라온다. 문제는 속도와 정확성이 반비례할 때가 많다는 점이다. 운영 측 계정이 아닌데도 공지문처럼 보이는 글을 올리거나, 광고주가 쓴 홍보글을 이용자 후기로 포장하는 방식이 잦다. 예전에는 댓글에서 반박이 붙으며 자연스러운 검증이 이뤄졌지만, 요즘은 댓글 정렬 알고리즘이 바뀌고 신고 기능이 강화되면서 다른 목소리가 묻히는 일이 생긴다.

다른 커뮤니티도 사정은 비슷하다. 텔레그램 채널, 카카오톡 오픈채팅, 소규모 카페가 주소 유통의 주요 창구 역할을 한다. 운영자들은 종종 공지 채널을 여러 개 운영하고, 특정 채널은 미끼 주소로 쓰기도 한다. 이런 다중 채널 전략은 제재를 분산시키는 데 유리하지만, 이용자 혼란을 부른다. 따라서 커뮤니티 정보는 빠르게 소비하되, 실제 접속과 계정 사용에는 항상 별도의 인증 루틴을 뒤야 한다.

검색엔진과 소셜 플랫폼의 검열, 그 후폭풍

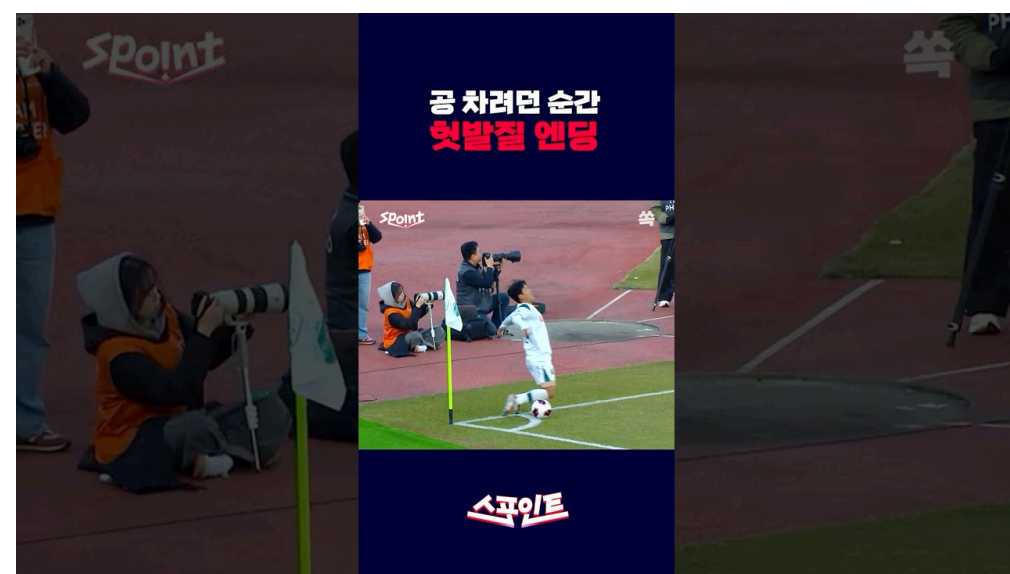
주소를 찾는 경로 중 검색 비중은 꾸준히 낮아지고 있다. 이유는 명확하다. 검색엔진은 관련 키워드에 대해 품질 지표를 보수적으로 적용한다. 소위 SEO 포이즈닝으로 떠오르는 결과는 대부분 며칠 안에 내려가고, 남는 것은 포럼 스레드나 오래된 글뿐이다. 플랫폼 정책도 강화됐다. 특정 키워드가 포함된 포스트의 노출 범위를 제한하고, 외부 링크를 차단하거나 경고 라벨을 붙인다.

이 변화는 두 가지 부작용을 낳았다. 첫째, 사용자들은 검색 대신 북마크, 암호화 메모, 폐쇄형 채널을 더 선호하게 됐다. 둘째, 악성 광고가 유입되는 틈이 커졌다. 공식처럼 보이는 스폰서 포스트가 늘고, 도메인 철자를 살짝

바꾼 광고 링크가 유통된다. 피싱 사이트는 원주소를 가리는 단축링크를 여러 번 겹쳐 쓰고, 도착지에서만 실제 주소를 띄운다.

기술 스택의 재편: CDN, 인증, 앱 하이브리드

주소 판도를 좌우하는 건 기술 인프라다. 가장 눈에 띄는 건 CDN 채택이다. 글로벌 CDN은 DDoS를 흡수하고, 지리적 차단을 우회하며, TLS 인증서를 자동 갱신한다. 제재를 피하려고 CLO 또는 R2 같은 오브젝트 스토리지에 정적 프런트를 올리고, API만 별도 원본으로 빼는 구조가 늘었다. 이 방식은 페이지 로딩을 빠르게 만들고, 주소를 바꿔도 프런트 배포 링크로 사용자 흐름을 이어갈 수 있다.



인증도 바뀌었다. 과거에는 아이디 비밀번호에만 의존했다면, 지금은 앱 기반 OTP, 기기 바인딩, 위험 로그인 차단 같은 조합이 보인다. 반대로 공격자 쪽에서도 세션 하이재킹, 브라우저 지문 위조, SMS 피싱의 정교함이 높아졌다. 운영자는 봇 탐지 솔루션을 붙이지만, 너무 엄격하면 정상 사용자를 걸러내고, 너무 느슨하면 대량 계정 털이에 취약해진다. 실무에서는 허용 위험도를 점수화해 시간대별로 규칙을 바꾸는 방식이 통한다. 예를 들어 신규 기기 접속은 새벽 시간대에만 추가 인증을 요구하거나, 동일 IP 대역에서 다계정 로그인 시도를 제한하는 식이다.

앱 하이브리드 전략도 부상했다. 웹뷰 기반 PWA를 배포해 주소 교체 시 앱에서 자동 리다이렉트하도록 만든다. 이때 업데이트는 푸시로 밀어넣고, 앱 내부 공지에서만 최신 주소를 공개한다. 장점은 안정성, 단점은 설치 장벽이다. 또한 스토어 검수와 정책 위반 리스크가 있어 웹 설치 파일이나 테스트 채널을 병행한다.

결제 환경과 주소의 상관관계

주소가 바뀌면 결제 라우팅도 함께 바뀌는 경우가 많다. 카드 결제는 제재에 민감하니 점점 비중이 줄고, 가상계좌나 간편송금, 암호화폐 같은 우회 수단이 늘었다. 출금 처리도 파트너사에 의존하는 비율이 커졌다. 이때 개인이 체감하는 안정성에 큰 영향을 주는 요소는 출금 지연 시간과 연락 응대다. 과거에는 평균 1시간 이내 처리가 흔했지만, 최근에는 하루 이상 걸리는 사례가 드물지 않다. 대개는 검토 절차 강화 탓이지만, 재무 파트너 교체나 동결 이슈가 숨어 있는 경우도 있다.

따라서 주소가 바뀐 뒤 첫 며칠은 출력 로그, 공지 빈도, 결제 오류 메시지의 일관성을 눈여겨보는 편이 낫다. 정상 운영이면 문구와 경로가 규칙적으로 유지된다. 반면, 공지 채널마다 설명이 다르거나, 문의처가 수시로 교체되면 리스크 신호다.

방송, 인플루언서, 그리고 딥페이크 홍보

과거에는 배너 광고가 주춤하면 자연스럽게 판매 채널도 약해졌다. 지금은 스트리머 협찬, 숏폼 콘텐츠, 숨어 있는 제휴 링크가 마케팅의 중심이 됐다. 더 골치 아픈 변화는 딥페이크다. 유명인의 얼굴과 음성을 합성한 광고 영상이 돌아다니고, 가짜 인터뷰 형식으로 특정 주소를 권한다. 영상 품질이 좋아지면서 초보자는 식별이 어렵다. 짧

은 문장 반복, 어색한 입 모양, 배경 노이즈의 부자연스러움 같은 단서가 여전히 유효하지만, 이 또한 정교해지는 중이다.

진짜와 가짜를 가르는 간단한 기준은 출처의 재확인이다. 공식 채널에서 같은 내용을 재게시했는지, 협찬 표기를 했는지, 영상 설명란 링크가 주기적으로 바뀌지 않는지 확인하라. 많은 가짜 계정은 일주일 내외로 폐쇄되므로, 업로드 이력과 댓글 유지 기간도 단서가 된다.

국내 최고의

보안 관점에서 본 주소 진위 가늠법

운영 내역을 전부 확인할 수는 없다. 그럼에도 표면 신호만으로도 어느 정도 확률을 높일 수 있다. SSL 인증서 발급 기관이 급격히 바뀌었는지, 발급일이 지나치게 최근인지, WHOIS가 완전 차단되어 있는지 정도는 단서다. 물론 개인정보 보호 차원에서 WHOIS 차단은 흔하니, 이 자체가 위험 신호는 아니다. 다만 기존 주소와 새로운 주소의 네임서버 사업자, CDN 기본 IP 대역, 정적 파일 경로 규칙처럼 덜 바뀌는 요소를 비교하면 상대적 연속성을 읽을 수 있다.

모바일에서 주소창 표시도 유심히 보라. 단축링크 뒤에 중간 경유지 도메인이 두세 번 갈아끼워지는 경우가 늘었다. 브라우저의 이전 기록을 살펴보면 진짜 도착지가 어딘지 대략 감이 온다. 또 하나 자주 놓치는 신호가 폼 검증 로직이다. 가입이나 입금 페이지에서 입력 오류 메시지 표현과 버튼 활성화 규칙은 사이트마다 고유하다. 이 디테일이 어색하게 달라졌다면 엔진이 다를 확률이 높다.

법과 정책의 그물, 어떻게 달라졌나

국가마다 다르지만, 공통점이 있다. 첫째, 금융사기와 연계된 도메인 제재가 빨라졌고, 둘째, 광고주에 대한 크로스 플랫폼 제재가 현실화됐다. 한 플랫폼에서 규정을 위반하면 연결된 광고 계정까지 동결되는 방식이다. 셋째, 가짜 리뷰와 알선 행위에 대한 책임이 확대되었다. 커뮤니티 관리자가 방치하면 연대 책임을 묻는 사례가 늘고 있고, 그 여파로 사용자 게시물의 링크가 자동 마스킹되는 기능이 확산됐다.

이런 환경은 번거롭지만, 장기적으로는 정보의 질을 높인다. 커뮤니티는 검증 라벨을 도입하거나 운영자 인증 제도를 마련한다. 주소를 공개하더라도 중간에 공지 서버를 경유하게 하거나, 일회용 토큰을 붙여 무단 공유를 어렵게 만들기도 한다.

사례로 보는 변곡점

2023년 하반기, 특정 대형 운영사는 리버스 프록시 트래픽이 늘면서 브라우저 보안 경고에 걸렸다. 원인은 일부 서브도메인에서 오래된 자바스크립트 라이브러리가 사용되고 있었기 때문이다. 경고창 하나로 접속 전환율이 절반 가까이 떨어졌고, 2주일에 걸쳐 주소를 세 번 교체했다. 이 사건 이후 해당 운영사는 아예 정적 리소스를 별도 도메인으로 분리하고, 배포 자동화를 통해 라이브러리를 주기적으로 최신화했다. 주소 교체 빈도도 줄었다.

또 다른 경우, 커뮤니티에서 검증된 것으로 통하던 곳이 출금 지연을 겪었다. 공지에는 외부 결제 게이트웨이 점검이라고만 적혔지만, 사용자 제보를 교차 검토해 보니 암호화폐 환전 파트너 변경과 맞물려 있었다. 이때 가장 도움이 된 것은 속도보다 투명성이었다. 공지에서 처리 대기 건수를 범위로 공개하고, 예상 소요 시간을 시간대 별로 업데이트했다. 3주 뒤 평시 수준을 회복했고, 커뮤니티 평판도 거의 회복됐다. 반대로 같은 기간에 침묵을 택한 두 곳은 1개월 내 유사 폐쇄로 이어졌다.

토토갤러리 정보 활용의 요령

토토갤러리는 트래픽이 많고 반응이 빠르다. 다만 콜라보 글, 스폰서포 누락, 닉네임 재활용 등 이슈가 얽힌다. 효율적으로 쓰려면 두 가지 흐름을 동시에 본다. 최신 글로 동향을 파악하고, 검색으로 과거 스레드의 맥락을 확인한다. 특히 같은 필명이 3개월 이상 비슷한 어조와 근거를 제시해 왔다면 신뢰도를 한 단계 높게 본다. 반대로 하루에 여러 주소를 연속 추천하거나, 입증 불가능한 내부 정보라는 표현을 남발한다면 광고나 어뷰징일 확률이 높다.

또한 댓글의 시간 간격을 체크하라. 몇 분 사이에 유사 문장으로 달리는 응원 댓글 묶음은 봇이거나 조직적인 띄우기일 가능성이 크다. 스크린샷 증거는 이미지 메타데이터가 지워진 경우가 많으니, 내용 일관성과 문맥으로 진위를 가늠하는 편이 현실적이다.

사용자 측 안전 장치: 기본기와 디테일

주소가 바뀌는 판에서 사용자에게 필요한 건 과도한 경계심보다 지속 가능한 습관이다. 브라우저별 프로필을 분리해 민감 활동은 한 프로필로만 하고, 자동저장 비밀번호를 끈다. 2차 인증은 앱 기반으로 설정하고, SMS는不得已할 때만 쓴다. 운영 공지 채널을 두세 개 구독하되, 링크는 항상 주소창에서 직접 입력하거나 즐겨찾기로만 연다. 단축링크 위에 마우스를 올려 실제 도착지를 확인하는 기본 동작을 습관화한다.

아래는 빠르게 체크할 때 유용한 간단한 점검표다.

- 도메인 철자, 상표 유사어 변형 여부를 눈으로 확인한다. 한 글자 바꾼 미러가 흔하다.
- SSL 자물쇠만 보지 말고 인증서 발급일과 발급 기관을 본다. 하루 이틀 전 발급은 주의.
- 공지 채널과 웹 내 공지 내용, 시간, 표현을 대조한다. 서로 다른 설명이면 보류.
- 로그인이나 결제 폼의 오류 메시지 문구가 예전과 같은지 확인한다. 미묘한 차이가 단서다.
- 새로운 주소 첫 접속 후 소액 테스트만 진행하고, 주요 데이터는 당일 백업한다.

사고가 났을 때의 대응 순서

문제가 터질 수 있다. 계정 탈취 의심, 피싱 페이지 입력, 출금 지연 같은 상황이 그렇다. 여기서 중요한 것은 순서와 기록이다.

- 즉시 비밀번호를 바꾸고, 다른 서비스에서 같은 비밀번호를 썼다면 전부 교체한다.
- 2차 인증 키를 재발급받고, 백업 코드는 오프라인으로 옮긴다.
- 접속 기록과 의심 링크, 대화 로그를 스크린샷으로 남긴다. 시간대 정보를 포함한다.
- 공지 채널과 고객 응대에 동시에 알리고, 티켓 번호나 문의 번호를 메모한다.
- 24시간 내 진척이 없으면 커뮤니티에 사실 위주로 공유하되, 링크는 가리고 정황만 정리한다.

숫자로 본 최근 경향

현장에서 관찰한 범위에서 몇 가지 수치를 공유한다. 주소 교체 주기는 앞서 말한 대로 2주에서 8주 사이가 흔하다. 브라우저 경고창이 뜨는 케이스는 피싱 제보가 몰릴 때 집중되며, 한 번 경고가 뜨면 해제까지 1일에서 5일 정도 걸린다. 커뮤니티 공지와 실제 접속 주소의 불일치 비율은 비수기에는 10퍼센트 내외이지만, 제재가 강한 분기에는 30퍼센트까지 올라간다. 암호화폐 기반 입금 채널은 변동성이 커서, 동일 주소에서도 네트워크 수수료와 최소 입금액이 주간 단위로 바뀐다.

이 숫자들은 절대 기준이 아니라 경향을 보여 준다. 특정 운영사, 특정 지역, 특정 시기에 따라 값이 크게 달라질 수 있다. 중요한 것은 값 그 자체보다 변동의 패턴이다. 갑작스러운 가속, 비정상적인 지연, 설명 없는 변경이 반복되면 한발 물러서 관찰하는 지혜가 필요하다.

운영자 쪽의 전략 변화

운영자들도 학습한다. 계정 보안에 투자하고, 콘텐츠 업데이트를 자동화하고, 커뮤니티와의 소통을 체계화한다. 과거에는 사건이 터진 뒤에 해명했다면, 요즘은 위험 신호가 포착되면 미리 완충 공지를 낸다. 예를 들어 DNS 작업 예정 시간, CDN 캐시 무효화로 인한 일시 속도 저하, 결제 파트너 교체 일정 등을 미리 알린다. 일부는 상태 페이지를 만들어 실시간 지표를 공유한다. 이런 투명성은 단기적으로는 공격 표면을 노출하는 단점이 있지만, 장기적으로는 신뢰를 만든다.

또한 주소 관리도 버전 관리하듯 한다. 릴리스 노트처럼 주소 변경의 사유를 기록하고, 구 주소의 폐기 일정을 공지해, 피싱이 구 주소를 악용하는 시간을 줄인다. 토토갤러리 등 커뮤니티에는 공식 담당 계정만 운영하고, 계정 탈취 방지를 위해 2차 인증과 로그인 알림을 필수화한다.

사용자와 커뮤니티가 함께 만들 안정성

주소 판도는 기술, 제재, 마케팅, 커뮤니티가 얽혀서 움직인다. 사용자 개인이 모든 것을 통제할 수는 없지만, 작은 습관과 집단지성의 작동 방식은 바꿀 수 있다. 신고와 제보는 간결하게, 증거 중심으로, 과장 없이 올려야 한다. 커뮤니티 운영자는 광고와 후기의 경계를 분명히 하고, 계정 인증과 신고 처리의 투명성을 높일 필요가 있다. 토토갤러리 같은 대형 커뮤니티는 빠른 속도라는 장점을 살리되, 반복 신뢰를 얻은 필자와 공식 계정에 가중치를 주는 정렬 로직을 고민해 볼 만하다.

안전공원주소를 찾는 일은 과거보다 복잡해졌지만, 동시에 표준도 생기고 있다. 주소 교체가 곧 위험이라는 등식은 더 이상 통하지 않는다. 반대로 주소가 오래됐다고 안전을 보장하지도 않는다. 연속성의 단서, 투명한 소통, 충분한 기록, 균형 잡힌 경계심이 합쳐질 때 비로소 실효성 있는 안전이 나온다. 환경은 계속 변하겠지만, 이 네 가지 원칙은 쉽게 낡지 않는다.