

¿Quieres saber de qué manera seleccionar la mejor ferretería en Albacete para tus proyectos sin perder tiempo ni dinero?

Te hemos preparado una guía con criterios claros y comprobados.

## Introducción: una guía práctica para atinar con tu ferretería en Albacete

A primera vista, elegir una ferretería puede parecer cuestión de proximidad o coste, mas la calidad del servicio y el asesoramiento lo cambian todo. En Albacete hay buenas opciones, desde la ferretería tradicional de distrito hasta la ferretería suministros industriales con catálogo amplio y servicio profesional.

Te vamos a [ferreteriacampollano.com](http://ferreteriacampollano.com) [ferretería online](#) educar de qué forma tomar una decisión informada, basándote en criterios concretos y comprobables.

¿Quieres una atención adaptada o una plataforma en línea potente? La mejor opción: compensar los dos mundos.

## Cómo seleccionar la mejor ferretería en Albacete para tus proyectos

Para seleccionar con acierto la mejor ferretería en Albacete, precisas un sistema.

- Determina si precisas consumibles, herramienta eléctrica, anclajes, EPIs o soluciones de fijación específicas.
- Incluye marcas preferidas o referencias técnicas si ya las tienes.
- Pide presupuestos equiparables para exactamente los mismos artículos.
- Decide por valor total: coste + tiempo + confiabilidad + garantías.

Así se escoge bien una ferretería: con criterio y comparativas.

## Lo que puedes encontrar en una ferretería: catálogo vivo y útil

¿Qué es exactamente lo que puedes encontrar en una ferretería? La oferta actual es sorprendentemente amplia.

- Acabados inox A2/A4 para entornos exigentes.
- Servicio de reparación autorizada.
- Cartuchos para construcción y mantenimiento.
- Equipos de aplicación y EPIs.
- Reposición veloz para obras.
- Soporte técnico básico.
- Temporadas y promociones.
- Compatibilidad con vehículos comerciales.

La clave es el asesoramiento y la disponibilidad.

## Mapa del ecosistema: tipos de ferretería en Albacete y cómo elegir

Aquí te lo explicamos.

- Excelente para consultas rápidas.
- Ferretería suministros industriales: gran surtido, marcas profesionales, fichas técnicas, servicio a empresas.
- Transparencia de stock y plazos.
- Menos especialización técnica.

Depende del proyecto y de la fase en la que estés.

## Criterios clave: qué valorar al cotejar ferreterías en Albacete

Si comparas con estos criterios, acertarás.

1. Verifica reposición y plazos.
2. ¿Resuelven dudas con seguridad?
3. Compromiso por escrito.

4. Coste de envío y mínimos.
5. Marcas y homologaciones.
6. Plazos claros, procesos fáciles, piezas de repuesto.
7. Atención por chat o teléfono.
8. Reseñas consistentes.
9. Corte y roscado, duplicado de llaves, tintometría, alquiler.
10. Políticas de reciclaje.

## Señales de confianza: cómo detectar una ferretería de fiar

¿Cómo sabes si una ferretería es fiable?

- Transparencia que evita fallos.
- Fichas técnicas y hojas de seguridad libres.
- Compromisos de plazo por escrito.
- Se nota la experiencia.
- Orientación al cliente del servicio.
- Trazabilidad en lotes y certificados cuando aplica.

## La relevancia del asesoramiento técnico experto

Un buen asesoramiento puede ahorrarte días de trabajo y errores costosos.

Otro ejemplo: una amoladora incompatible con tu sistema de baterías.

## Ferretería suministros industriales: cuándo y por qué elegirla

Una ferretería suministros industriales ofrece catálogo profundo, marcas top, y servicios concebidos para empresas.

- Capacidad de licitación y homologaciones.
- Cuándo conviene: obras medianas y grandes, mantenimiento industrial, multisitio, proyectos con auditoría.
- Qué pedir: acuerdos de nivel de servicio (SLA), catálogos adaptados, kits preconfigurados, reposición automática.

## Ferretería online: rapidez, transparencia y control

Si además tiene tienda física en Albacete, ganas en confianza y velocidad.

- Integración con sistemas de la empresa en ciertos casos.
- Qué vigilar: gastos de envío, devoluciones, atención humana cuando la necesites.
- Truco: combina carro en línea con llamada al asesor para artículos críticos.

## Precio vs valor: el costo total de tu proyecto

Pero el valor total manda.

- Valora la confiabilidad.
- Pregunta por equivalentes técnicos en el momento en que un producto no está libre.
- Negocia condiciones para volumen y recurrencia.

## Marcas y calidades: de qué manera acertar sin volverte loco

No todas y cada una de las marcas son iguales.

- Servicio técnico próximo.
- Fijaciones: homologaciones y acero adecuado al ambiente.
- Químicos: compatibilidad con sustratos, curado y resistencia.

## Stock y logística: la diferencia que no se ve, mas se nota

La logística manda.

- Coordina con el jefe de obra.
- Pick-up inmediato en tienda.
- Transparencia.

## Postventa y devoluciones: el seguro de tu compra

Evalúa esto antes de adquirir.

- Excepciones razonables.
- Reparaciones y repuestos oficiales.
- Atajo para profesionales.

## Atención al cliente: señales de una buena cultura de servicio

Estas conductas lo dicen todo.

- Buscan comprender el uso final.
- Ofrecen alternativas con pros y contras.
- Cumplen lo prometido.

## Sostenibilidad y cumplimiento: más que una etiqueta

Cada vez más empresas exigen cumplimiento ambiental y de seguridad.

- Puntos de recogida.
- Materiales responsables.
- Formación básica.

## Comparador práctico: ferretería Albacete conforme tu perfil

Para decidir rápido, usa una tabla comparativa.

| Perfil | Qué priorizar | Tipo de ferretería recomendado | Por qué | |---|---|---|---| | Particular manitas | Asesoramiento, devoluciones flexibles, costo justo | Ferretería de distrito + ferretería on line local | Trato cercano y catálogo perceptible | | Profesional autónomo | Stock, marcas pro, logística 24/48 h | Ferretería suministros industriales | Continuidad y soporte técnico | | Pyme mantenimiento | Cuenta profesional, pactos de servicio, trazabilidad | Suministros industriales con plataforma en línea | Control de costes y reposición | | Obra mediana/grande | Entrega en obra, documentación, volumen | Ferretería suministros industriales | Fiabilidad y cumplimiento | | Urgencias fin de semana | Horarios amplios, recogida rápida | Tienda local con on line y pick-up | Inmediatez y disponibilidad |

## Checklist de compra: antes de pagar, confirma esto

Marca estos puntos y te irá mejor.

- Revisa compatibilidades.
- Plazo de entrega comprometido.
- Política de devolución para ese artículo.
- Accesorios necesarios incluidos.
- Dirección y teléfono.

## Errores comunes al elegir ferretería y de qué manera evitarlos

Los hemos visto mil veces.

- Ignora la logística y la calidad.
- Planifica.

- No solicitar asesoramiento.
- No equiparar políticas de devolución.
- Cambiar de plataforma de batería sin plan.

## Casos de uso reales: del hogar a la industria

Ejemplos claros ayudan a decidir.

- Entrega rápida de última hora.
- Suministros industriales con cuenta y sendas de entrega.
- Asesoramiento técnico para cargas y ambiente exterior.

## Cómo negociar condiciones con una ferretería sin perder la sonrisa

Negociar no es pelear.

- Llega con tu previsión de consumo.
- Pide paquetes y kits con descuento.
- Menos fricciones.
- Relación a largo plazo.

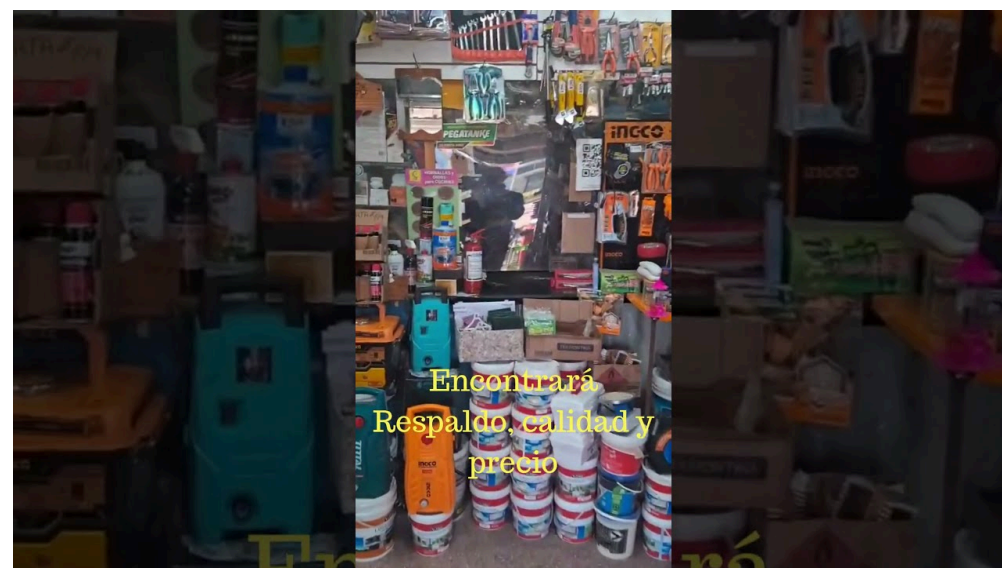
## Digitalización: de qué forma sacarle jugo a la ferretería online

Aprovéchala.

- Crea listas de preferidos y plantillas de pedido.
- Activa alarmas de stock y coste.
- Menos llamadas.
- Usa el chat para confirmar compatibilidades.

## Seguridad y EPIs: adquiere responsable y conforme a norma

Compra EPIs homologados y adecuados.



- Asegura compatibilidad.
- Comodidad = uso real.
- Planifica reposición y mantenimiento.

## Calidad del aire, químicos y selladores: resoluciones finas que importan

Una elección correcta evita patologías.

- Consulta tablas.
- Planifica secuencias.
- Certificados de uso alimenticio, sanitario o exterior.

## **Herramienta eléctrica: plataforma de baterías y servicio técnico**

La herramienta es inversión, no gasto.

- Elige plataforma de 18V/40V según uso.
- Que se ajuste al trabajo real.
- Tiempo es dinero.

## **Tornillería y anclajes: precisión que sostiene tu proyecto**

No improvises aquí.

- El triángulo de la resolución.
- A2/A4 en exterior o ambiente cáustico.
- Llaves dinamométricas, brocas, sopladores.

## **Pintura y protección: perdurar o repetir, decides**

Pide la guía adecuada.

- Condiciones ambientales.
- Tintometría y igualación de colores.
- Exteriores exigentes.

## **Organización del taller: orden que multiplica productividad**

Un taller ordenado rinde más y evita pérdidas.

- Compatibilidad entre sistemas.
- Control visual.
- Movilidad eficiente.

## **Servicios añadidos que marcan la diferencia**

Pregunta por ellos.

- Precisión.
- Alquiler de maquinaria y herramienta.
- Formación y demos de producto.

## **Cómo escoger la mejor ferretería en Albacete para tus proyectos: resumen accionable**

Recapitulemos con un plan simple.

1. Define tu proyecto y lista lo que puedes localizar en una ferretería como imprescindibles y deseables.
2. Preselecciona tres-cinco ferreterías en Albacete: de barrio, suministros industriales y ferretería on line.
3. Elige por valor total: stock, asesoramiento, logística, marcas, posventa y coste.

Aplica este guion y notarás la diferencia.

## Tabla de resoluciones rápidas por género de proyecto

| Proyecto | Prioridad | Proveedor ideal | Motivo | |---|---|---|---| | Reparación urgente en casa | Disponibilidad inmediata | Ferretería de barrio con buen stock | Solucionar en el día | | Reforma integral | Planificación y documentación | Suministros industriales + on line | Continuidad y soporte | | Mantenimiento mensual | Reposición y control | Cuenta profesional | Ahorro y trazabilidad | | Instalación exterior | Materiales convenientes al ambiente | Asesoramiento técnico | Durabilidad y seguridad | | Proyecto DIY fin de semana | Sencillez y devolución | En línea con recogida | Comodidad y flexibilidad |

## Cómo validar la reputación de una ferretería en Albacete

No te fies solo de una reseña.

- Lee comentarios largos.
- Opiniones sobre posventa y plazos.
- Compromiso con la comunidad.
- Respuestas del comercio a incidencias públicas.

## Preguntas que debes hacer en mostrador o por teléfono

Y suelen mejorar la atención.

- ¿Qué opción alternativa compatible aconsejarías si esta referencia no está en stock?
- Compromiso tangible.
- Decisión fundada.
- ¿Incluye accesorios precisos o debo incorporarlos?
- Claridad ya antes de abonar.

## Caso práctico: comparación de tres opciones en Albacete

Imagina que precisas anclajes químicos, tornillería inox y un taladro a batería.

- Riesgo alto.
- B: costo medio, asesoramiento genial, entrega 24 h.
- Bueno si no tienes prisa.

## Plan de relación a largo plazo con tu ferretería

Construye confianza.

- Define interlocutores y canales.
- Stock garantizado.
- Optimización continua.

## Sección de FAQs

- ¿Qué ferretería en Albacete me es conveniente si soy particular y hago trabajos ocasionales? Para trabajos ocasionales te conviene una ferretería de distrito con buen asesoramiento, y si además de esto cuenta con ferretería en línea para equiparar costos y stock, mejor. Podrás solucionar dudas rápido, devolver con facilidad y adquirir justo lo que precisas sin sobrecostos.
- ¿En qué momento debo optar por una ferretería suministros industriales? Cuando manejas proyectos con requisitos técnicos, documentación, volumen o trazabilidad. Si trabajas con anclajes homologados, EPIs certificados o flotas de herramienta, una ferretería suministros industriales en Albacete te va a ofrecer stock, marcas profesionales y acuerdos de servicio.
- ¿Sale más económico adquirir en ferretería en línea? Depende del carro total y de los gastos de envío. La ferretería on-line aporta transparencia y con frecuencia buenos costes, pero el valor real está en combinarla con asesoramiento y entregas fiables. Calcula el costo total, no solo el precio unitario.
- ¿Qué debo preguntar ya antes de adquirir anclajes químicos? Pregunta por el certificado ETA, las cargas admisibles, la compatibilidad con el sustrato, la profundidad de taladro, el tiempo de curado y la temperatura de servicio. Confirma accesorios y limpieza del taladro. Es clave para una instalación segura.
- ¿De qué manera eludo esperas por carencia de stock? Consulta stock en tiempo real si la ferretería lo ofrece, solicita confirmación por escrito del plazo, ten alternativas compatibles y acuerda entregas parciales si es viable. Para consumo recurrente, acuerda reposición programada.
- ¿Qué política de devoluciones es razonable en una ferretería? Al menos 14 días para artículos estándar sin uso y con embalaje original, exclusiones claras para productos a la medida, químicos y EPIs por seguridad, y un proceso fácil con tique y referencia. Las mejores agilizan la devolución para fidelizarte.

## Conclusión: tu proyecto merece una ferretería a su altura

Y si tu proyecto es exigente, una ferretería suministros industriales será tu mejor aliada.

Aplica la guía, compara con cabeza y decide por valor total.

Haz tu lista, llama, compara y elige.

Ferreteria Campollano  
C. G, nº 35, 02007 Albacete  
967 24 01 12  
ferreteriacampollano.com