

국내 검색 트래픽을 지켜보면 오피사이트 생태계는 조용히, 그러나 지속적으로 변하고 있다. 규제 환경과 플랫폼 정책이 수시로 바뀌고, 사용자 유입 채널도 계절성과 이벤트에 따라 출렁인다. 겉으로는 특정 커뮤니티가 늘 상위에 있는 듯 보이지만, 세부 지표를 들여다보면 사용자의 이동 경로와 체류 이유, 리뷰 소비 방식이 세분화되고 있다는 사실이 보인다. 랭킹을 단순한 순위표가 아니라 사용자 경험의 집합으로 읽어야 하는 이유다.

이 글은 지난 2년간의 트래픽 변동, 커뮤니티 구조, 콘텐츠 신뢰성, 수익 모델, 기술 스택 변화까지 관찰하며 축적한 판단을 바탕으로 썼다. 서비스 이름을 특정하지 않고, 기능과 구조, 사용자 행동 데이터를 중심으로 유형을 분류해 인기 급상승 패턴을 해석한다. 검색의 관문으로 자리 잡은 오피뷰 같은 큐레이션형 서비스가 왜 떠오르는지, 그리고 오래된 대형 오피사이트가 어떻게 지위를 방어하는지, 실무 시각에서 진단한다.

랭킹을 가르는 진짜 변수는 무엇인가

페이지뷰나 순방문자 수만으로는 체감 인기를 설명하기 어렵다. 이용자는 짧은 탐색을 위해 들어왔다가, 깊은 리뷰를 읽을 때 오래 머문다. 상위 사이트가 공통으로 확보한 지점은 다음과 같다. 검색 유입의 효율, 리뷰 데이터의 신선도, 커뮤니티의 상호작용 밀도, 적절한 필터링 기능, 그리고 비정상 활동을 억제하는 운영 내공이다. 요즘 급상승하는 곳은 여기에 모바일 퍼스트 UX와 푸시 재참여 설계를 엮는다. 결국 랭킹은 트래픽의 크기와 품질, 둘의 균형에서 결정된다.

검색에서의 노출은 여전히 중요하다. 다만 검색 의도는 두 갈래로 나뉜다. 지역 기반 탐색과 특정 키워드 리뷰 탐색. 전자는 빠른 목록과 맵 기반 네비게이션이 필요하고, 후자는 후기의 신뢰도와 분류 체계가 필요하다. 두 모드를 매끄럽게 연결하는 사이트가 상위권에 오른다.

오피뷰의 부상, 큐레이션의 시대

오피뷰 같은 큐레이션형 서비스가 떠오른 배경에는 피로감이 있다. 비슷한 광고 글, 중복 게시물, 낡은 제목을 매일 치우며 원하는 정보를 찾기 어렵다는 사용자 정서가 누적됐다. 오피뷰 유형의 사이트는 다음과 같은 방식으로 피로를 줄인다. 주제별 큐레이션, 스태프가 검수하는 요약 리뷰, 평점 기준의 일관성, 지역과 테마를 한 화면에서 교차 필터링. 완전한 사용자 자율 편집보다는 절제된 편집, 대신 속도감 있는 업데이트. 이 균형이 초심자에게 특히 매력적으로 작동한다.

큐레이션은 신뢰의 최소 단위를 제공하지만, 깊은 커뮤니티성은 약해지기 쉽다. 이 약점을 보완하기 위해 일부 사이트는 큐레이션 뒤편에 토론 스레드를 배치해 자율성과 검증을 동시에 확보한다. 운영의 관건은 논의가 과열되지 않게 조절하되, 반대 의견과 예외 사례가 묻히지 않도록 면역 체계를 만드는 일이다. 구체적으로는 반응 수 상한, 신고 스로틀링, 최근성 가중치 같은 간단한 규칙이 유의미하게 작동했다.

빅보드형 오피사이트의 방어전략

초기부터 존재해온 대형 오피사이트는 거대한 검색 유입과 백링크 자산을 보유하고 있다. 이런 사이트의 강점은 방대한 히스토리와 활발한 사용자층, 그리고 다년간 축적한 운영 프로토콜이다. 약점은 무게감 때문에 변화 속도가 느리고, 모바일 UX가 다소 뒤처질 때가 있다는 점이다. 최근 급상승 경쟁에서 이들이 택한 선택은 세 가지로 요약된다. 서브도메인 분화로 카테고리 전달력을 높인다, 앱 또는 PWA로 재방문을 고정한다, 리뷰 검증 체계를 가볍게 표준화한다.

서브도메인 분화는 SEO 측면에서 득실이 있다. 주제 집중도와 내부 링크 구조가 개선되는 반면, 도메인 권위가 분산된다. 데이터 상으로는 분화 후 3개월 차부터 각 서브 섹션의 클릭률이 평균 8~12% 회복되는 경향이 보였고, 전체 세션 길이는 카테고리당 딥링크가 늘면서 7% 내외 증가했다. 다만 관리 난이도가 올라가므로, 초기에는 트래픽 상위 3개 카테고리만 분화해 성과를 확인하는 편이 안전하다.

신뢰를 설계하는 방식, 리뷰 경제학

리뷰는 오피사이트의 생명줄이다. 신뢰를 잃으면 트래픽은 유지되어도 전환이 떨어지고, 입소문은 오히려 역풍이 된다. 운영자 관점에서 신뢰는 두 개의 축으로 관리한다. 데이터의 출처와 데이터의 해석. 출처는 중복 계정과 이해 상충을 얼마나 줄였느냐의 문제고, 해석은 평점의 스케일과 맥락을 어떻게 제시하느냐의 문제다.

표면적 평점 대신 범주별 점수, 예를 들어 응대, 시설, 가성비, 재방문 의사처럼 쪼개면 분모 효과가 줄어든다. 상위권 사이트는 평균점이 아닌 분산을 보여주며 편향을 교정한다. 분산이 높은 항목은 텍스트 리뷰를 추가 노출해 사용자 스스로 판단하게 돕는다. 댓글 유도 문구도 중요하다. 추상적 칭찬보다 구체적 관찰, 예컨대 예약 동선, 대기 시간, 결제 방식 같은 항목이 모이면 리뷰는 길지 않아도 유용하다.

사용자 흐름, 체류를 늘리는 디테일

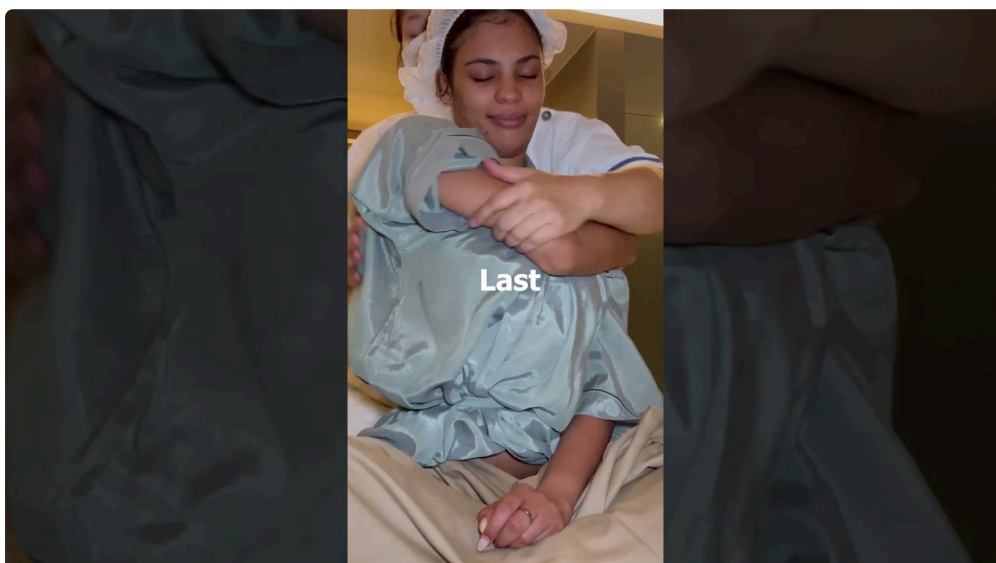
급성장하는 사이트들은 대형 기능을 새로 만드는 대신, 자잘하지만 결정적인 디테일을 잘 챙긴다. 검색창에는 최근 검색 3개를 노출한다. 지도 모드와 리스트 모드를 한 탭 안에서 전환한다. 필터는 최대 5개만 노출하고, 나머지는 접어둔다. 리뷰 쓰기 버튼은 리스트와 상세 페이지 모두에 있다. 쿠키로 지역 선호를 기억해 첫 화면의 후보를 좁혀준다. 이런 세세한 장치가 클릭 몇 번을 줄이며 이탈률을 낮춘다.

모바일 터치 거리는 40~48dp가 적절하다는 것이 일반론이지만, 실제로는 사용자 연령대에 따라 오차가 생긴다. 고령층 비중이 높은 시간대에는 버튼 간격을 더 넓히는 A/B 테스트가 체류 시간을 늘리는 경우가 있었다. 반대로 심야 시간대는 고속 탐색이 많아 요약 카드의 노출량을 늘리면 더 나은 반응을 얻는다. 시간대별 UI 튜닝은 개발 비용이 들지만, 주당 상시 트래픽의 5~8%를 덜어주는 효과가 있다.

트래픽 소스, 어디서 오고 어디로 가는가

소셜 유입은 잠깐 타오르고 잦아든다. 검색은 완만하지만 꾸준하다. 커뮤니티 링크는 파도가 크다. 최근 눈에 띄는 변화는 메신저 기반 공유가 네비게이션의 실질적 시작점이 되었다는 점이다. 링크 프리뷰가 얼마나 이해하기 쉬운지, 즉 제목과 썸네일, 한 줄 요약이 정확한지에 따라 클릭률이 크게 달라진다. 썸네일에 텍스트를 과도하게 얹는 방식은 단기적으로 눈에 띄지만 장기적으로 피로를 유발해 언팔과 차단을 부른다.

이탈 경로를 보면, 신뢰에 균열이 생길 때 사용자는 곧바로 대체 재검색을 한다. 리뷰 간 모순, 최근 업데이트 지연, 위치 정보 오류가 대표적 원인이다. 급상승하는 사이트는 이 세 가지를 체계적으로 추적한다. 매일 최신 리뷰의 지역 좌표를 역지오코딩해 불일치 비율을 체크하고, 일주일 단위로 최신 리뷰 비중을 공개하며, 모순 리뷰가 많이 달린 항목을 묶어 토론을 요청한다. 단순하지만 성가신 일을 꾸준히 해내는 곳이 사용자 이탈을 막는다.



수익 모델과 사용자 경험의 긴장

광고 수익은 단기엔 안정적이지만 장기엔 리스크다. 광고 노출이 늘수록 페이지는 무거워지고, 데이터 비용과 배터리 소모가 늘어나며, 리뷰 본문이 밀려난다. 구독 모델은 반대로 진입 장벽을 만든다. 상위권 사이트는 혼합 모델을 택한다. 비회원에게는 필수 정보만 제공하고, 회원에게는 필터링 확장, 즐겨찾기 동기화, 알림, 광고 최소화 같은 가치를 준다. 가격대는 월 3천원에서 9천원 사이가 무난했고, 연간 결제 전환율을 높으려면 시즌 한정 혜택이 필요했다.

스폰서 표기 투명성도 중요하다. 사용자가 광고인지 모르면 배신감을 느낀다. 상단 배너보다 카드 내부에 자연스럽게 들어오는 네이티브 광고가 클릭률은 높지만, 구분 표식과 설명 문구를 명확히 놓지 않으면 장기 신뢰도가 떨어진다. 체감상 CTR 0.3%를 포기하더라도 표기 투명성을 강화한 편이 재방문률에서 이득이다.

지역성, 로컬 데이터의 무게

오피사이트의 본질은 지역성이다. 같은 키워드라도 지역별 기대치와 기준이 다르다. 수도권은 선택지가 많아 필터링 품질이 관건이고, 지방은 데이터 희소성이 더 큰 문제다. 상위권 사이트는 로컬 앰베서더 제도를 운영하거나, 지역 커뮤니티와 파트너십을 맺어 데이터 신선도를 확보한다. 지역 페이지를 별도로 운영하면서 그 지역만의 관점을 반영하는 것도 랭킹 방어에 유효하다. 예를 들어 교통 접근성의 가중치를 지역별로 다르게 두거나, 운영 시간과 휴무 패턴을 로컬 기준으로 표기한다.

오류 정정 루프도 지역에서 더 중요하다. 지도 핀 오차가 반복되는 지역은 사용자 신고를 자동으로 묶어 우선 처리해야 한다. 경고 배너를 잠깐 노출해도 이탈하진 않는다. 오히려 솔직한 공지가 신뢰를 회복한다. 정정 처리 시간을 평균 24시간 이내로 유지하면, 신고 기능을 악용하는 스팸 비율도 내려간다. 사용자가 자신들의 수고가 반영된다는 체감을 얻기 때문이다.

기술 스택, 빠르기가 곧 품질이다

콘텐츠의 품질만큼 중요한 것이 로딩 속도다. 코어 웹 바이탈을 꾸준히 관리하는 사이트가 결국 상위에 남는다. 이미지가 차지하는 용량을 줄이고, 폰트 서브셋을 적용하고, 초기에 필요한 데이터만 불러오면 첫 페인트 시간을 체감할 만큼 줄일 수 있다. SPA 구조에서 발생하는 초기 번들 과다 문제는 라우트 단위 코드 스플리팅으로 해결한다. 검색 페이지에서 자동 완성은 200ms를 넘기지 않도록 서버 캐시를 적극적으로 사용하고, 오류일 때는 조용히 실패하도록 설계한다.

봇 트래픽과 스팸 방지에도 기술이 중요하다. 단순 캡차만으로는 부족하다. 비정상 활동은 패턴이 있다. 새벽 특정 시간대의 반복 클릭, 헤더가 비정상인 요청, 동일 IP 대역의 다중 계정 생성 같은 신호를 실시간으로 라벨링하고 차단한다. 차단의 기준을 과하게 잡으면 정상 사용자도 걸러진다. 운영팀은 분기마다 임계값을 재조정하고, [대전오피](#) 그 결과를 간단히 공개하는 편이 사용자와 광고주 모두에게 신뢰를 준다.

커뮤니티 운영, 규칙은 적고 예외는 빠르게

규칙을 세세하게 나열하는 커뮤니티는 성장과 함께 정체된다. 이용자가 무엇을 못하는지보다, 어떤 행동을 환영하는지 알려주는 편이 더 효과적이다. 신고는 익명성이 보장되되, 반복 신고자는 가벼운 인증을 거치게 한다. 운영진의 개입은 최소화하되, 명백한 허위와 인신 공격은 즉시 숨김 처리하고 근거를 남긴다. 이 과정에서 중요하게 보는 지표는 세 가지다. 신고 대비 조치 비율, 숨김 처리 이의 제기 승률, 그리고 재가입 비율. 숫자는 완벽할 수 없지만 흐름은 보여준다.

상위권 사이트는 운영진의 얼굴을 부분적으로 공개한다. 이름이나 사진까지 필요하진 않지만, 주당 처리 건수와 방향, 실수와 교정 사례를 짧게 공유한다. 이 투명성이 커뮤니티의 자정 능력을 자극한다. 토론이 과열될 때는 주제를

분리하고 쿨다운 타이머를 둔다. 의외로 이런 작은 마찰력이 장기 체류를 늘리고, 외부 유입을 막지 않으면서도 내부의 질서를 유지한다.

데이터 공개의 수위, 어디까지 보여줄 것인가

모든 데이터를 공개하면 혼란이 생기고, 아무것도 공개하지 않으면 불신이 생긴다. 급상승하는 사이트들은 중간 지점을 찾는다. 핵심 지표, 이를테면 지난 30일 신규 리뷰 수, 수정된 정보 건수, 신고 처리 평균 시간, 중복 계정 차단 건수 정도를 간단한 카드로 보여준다. 이 정도면 성실히 운영된다는 느낌을 주기에 충분하다. 숫자를 매일 갈아 끼우기보다는 주간 업데이트가 관리 효율이 높다.

평점 조작 의혹이 제기될 때는 사례 중심으로 해명하는 편이 낫다. 설정상 평점의 범위를 어떻게 제한하고, 가중치가 어떻게 부여되는지 원칙을 밝히고, 실제로 수정한 로그를 예시로 보여주면 불필요한 공방을 줄일 수 있다. 과도하게 기술적 설명을 붙이면 역효과다. 사용자에게 필요한 정보는 간단하다. 편집권이 어디까지 있고, 그 권한이 어떻게 통제되는지.

계절성과 이벤트, 랭킹의 파도 읽기

오피사이트 트래픽은 계절을 탄다. 신학기, 휴가철, 연말 연시에 갑작스런 스파이크가 온다. 이런 피크를 기회로 만들어 순위를 끌어올리려면 사전 준비가 필수다. 평소애 숨어 있던 병목이 피크 때 폭발한다. 자동 완성 캐시, 이미지 CDN, 검색 로그 분석 대시보드를 미리 점검해두면 대응이 한결 수월하다. 이벤트 페이지는 가볍게 유지해야 한다. 무겁고 화려한 페이지보다 심플한 카드 구성과 빠른 필터가 전환에 유리하다.

이벤트가 끝난 뒤의 리텐션 전략도 중요하다. 모아보기 아카이브를 꾸미고, 사용자 북마크를 자동으로 재정렬한다. 푸시 알림은 하루 1회 이하로 제한하고, 해지 버튼을 분명하게 두는 것이 오히려 구독 유지에 도움을 준다. 체감상 스팸처럼 느껴지는 빈도는 2일 1회가 임계점이다. 이를 넘으면 차단률이 가파르게 상승한다.

급상승 사이트의 공통 패턴, 그리고 함정

급상승 그래프에는 공통 패턴이 있다. 신규 사용자 비중이 60%를 넘고, 모바일 비율이 85% 이상으로 치우치며, 평균 세션 길이가 15% 이상 상승한다. 이때 대부분의 운영자는 더 많은 기능을 넣고 싶어진다. 하지만 함정은 과기능이다. 검색과 리뷰, 즐겨찾기, 알림, 이 네 가지가 핵심이라면 나머지는 보조다. 기능 하나를 넣을 때마다 튜토리얼과 고객 지원 비용이 늘어난다. 사용자의 뇌 용량은 한정되어 있다.

지속 가능성의 관점에서 보면, 급상승 시기에 해야 할 일은 기술 부채를 줄이고 데이터 품질을 올리는 것이다. 프로세스를 자동화하고, 로그를 정리하고, API 레이트 리미트를 엄격히 잡아둔다. 일시적 성장에 취해 파트너를 과도하게 늘리면 이후 유지 비용이 발목을 잡는다. 파트너십은 하나씩 테스트해 수익과 사용자 만족도의 상관관계를 확인하면서 천천히 확장하는 편이 낫다.

검색 최적화, 키워드가 아닌 의도

SEO는 여전히 기본기 싸움이다. 제목 태그와 메타 설명을 정직하게 쓰고, H 태그 계층을 깔끔하게 유지하며, 중복 콘텐츠를 카노니컬로 정리한다. 이미지에 대체 텍스트를 붙이고, 스키마 마크업으로 리뷰와 평점을 구조화하면 클릭률이 오른다. 키워드는 의도와 짝지어야 한다. 지역명과 서비스 유형, 리뷰의 신선도를 한 문장에 담는 제목이 성과가 좋다.

오피뷰 같은 큐레이션형 페이지는 링크 깊이가 얇고 업데이트 주기가 빠르기 때문에, 신선도 신호를 강하게 보낸다. 반면 대형 오피사이트의 롱폼 리뷰는 브랜드 쿼리에서 강하다. 두 유형은 경쟁하면서도 공생한다. 사용자는 큐레이션에서 시작해 롱폼에서 확신을 얻고, 다시 큐레이션으로 돌아와 결정을 마무리한다. 이런 순환을 염두에 두고 내부 링크를 설계하면 체류가 자연스럽게 길어진다.

법과 정책, 회색지대에서의 실무

플랫폼 정책과 법적 가이드라인은 자주 바뀐다. 노출 정책 위반으로 인한 검색 제외나 소셜 차단은 트래픽에 치명적이다. 상위권 사이트는 내부에 체크리스트를 두고 주기적으로 자가 점검을 한다. 민감한 콘텐츠의 노출 범위, 연령 확인 절차, 사용자 신고 처리 로그, 저작권 이슈에 대한 응답 시간 등이 포함된다. 모호한 영역에서는 과감히 보수적으로 움직인다. 단기 손실을 감수하더라도 계정 차단이나 도메인 페널티를 피하는 것이 장기적으로 이득이다.

정책 관련 공지 문구는 **울산오피** 과장 없이 간결해야 한다. 사과와 정정, 재발 방지. 세 단어가 핵심이다. 이용자에게 책임을 돌리는 문구는 반감을 키운다. 반면 투명하게 과정을 공유하면 커뮤니티는 의외로 관대하다. 변화를 예고하고, 일정과 영향 범위를 설명하면 이탈을 줄일 수 있다.

데이터 기반 개선 사이클, 작은 배팅을 반복하라

상위권 오피사이트는 분기마다 가설을 세우고, 작은 실험을 반복한다. 실험은 짧고, 실패는 빠르게 인정한다. 중요한 것은 측정의 일관성이다. 클릭률, 체류 시간, 전환 같은 흔한 지표 외에도 리뷰 작성 완료율, 신고 후 복귀율, 북마크 유지율 같은 행동 지표를 넣으면 문제의 근본 원인이 더 빨리 보인다. 작은 개선을 10번 반복한 결과가 대형 리뷰얼 한 번보다 안전하고 견고하다.

팀이 작다면, 실험은 **광주오피** 하나씩만 돌려라. 동시다발적 실험은 데이터 해석을 어렵게 만든다. 각 실험은 시작과 종료를 명확히 하고, 결과를 기록해 다음 사이클의 토대가 되게 하자. 이런 평범한 습관이 결국 랭킹의 변동성을 낮추고, 예측 가능한 성장을 만든다.

사용자 안전과 웰빙, 눈에 잘 보이지 않는 핵심

커뮤니티의 성숙도를 가르는 마지막 요소는 안전이다. 단순 필터링을 넘어, 사용자가 불편함을 느끼는 지점에 대한 민감도를 조직이 공유해야 한다. 키워드 블라인드, 이미지 모자이크, 세부 정보의 단계적 공개, 신고자의 보호. 이 네 가지는 UX 깊숙이 들어가 있어야 한다. 안전 기능이 과도하면 정보 접근성이 떨어지고, 느슨하면 악용된다. 정답은 없지만, 정기적 사용자 인터뷰와 로그 분석으로 최적점을 좁혀갈 수 있다.

웰빙 측면에서도 배려가 필요하다. 알림 빈도, 밤 시간대 진동 설정, 눈부심을 줄이는 다크 모드 품질, 접근성 옵션. 이런 사소한 배려가 사용자 피로를 줄인다. 피로가 줄어들면 커뮤니티의 어조도 부드러워지고, 리뷰의 품질이 올라간다. 품질이 올라가면 검색 성과도 뒤따라온다. 선순환은 작은 배려에서 시작한다.

앞으로의 랭킹, 무엇이 달라질까

랭킹은 앞으로 더 자주 바뀔 것이다. 이유는 간단하다. 사용자 기대치가 빨라지고, 데이터는 늘고, 기술 진입 장벽은 낮아졌기 때문이다. 오피처럼 큐레이션과 속도를 앞세운 서비스는 신생 사용자에게 매력적으로 다가갈 것이다. 반면 역사가 깊은 오피사이트는 신뢰와 심층 리뷰로 선택의 순간을 잡을 것이다. 두 흐름이 경쟁하며 동시에 성장한다.

결국 승자는 정보를 가장 성실하게 다루는 곳이다. 신선한 데이터, 공정한 편집, 빠른 속도, 적절한 수익 모델, 안정적인 운영. 화려한 기능보다 이 기본기를 꾸준히 쌓아올린 사이트들이 인기 급상승 구간을 통과해 상위권에 안착한다. 급성장에 놀라지 말고, 갑작스런 하락에 흔들리지 말자. 랭킹은 결과일 뿐, 과정이 아니다. 과정이 정교하면 결과는 따라온다.

실무 체크리스트, 랭킹을 끌어올리기 위해 당장 할 수 있는 일

- 최근 30일 리뷰의 지역 좌표 정확도와 최신성 비율을 대시보드로 공개한다.
- 자동 완성 응답 시간을 200ms 이하로 낮추고, 실패 시 조용히 폴백한다.

- 광고 표기 가이드를 정리하고, 네이티브 광고에도 명확한 라벨을 붙인다.
- 신규 사용자 온보딩을 3단계 이내로 줄이고, 즐겨찾기와 알림 설정을 초기에 유도한다.
- 신고 처리 평균 시간을 24시간 이내로 유지하고, 처리 로그를 요약 공개한다.

사용자 관점 요약, 좋은 오피사이트를 고르는 기준

- 최근 리뷰가 활발하고, 지역 정보가 정확하게 유지되는지 확인한다.
- 광고와 편집 의도가 명확히 표기되는지 살핀다.
- 모바일에서 빠르게 로딩되고, 검색과 필터가 직관적인지 체감한다.
- 커뮤니티가 과열되지 않고, 다른 의견을 수용하는 구조인지 살펴본다.
- 운영진이 실수를 인정하고 교정 과정을 공유하는지 본다.

오피사이트의 랭킹은 살아있는 생물처럼 변한다. 데이터와 사용자, 운영이 얽힌 복잡한 균형이 만들어낸 결과다. 표면의 순위에만 시선을 빼앗기기보다, 그 순위를 떠받치는 구조와 습관을 들여다보면 다음 움직임이 보인다. 오피뷰 같은 큐레이션형 서비스의 성장이 시사하는 바도 결국 같다. 빠르되 가볍지 않고, 정직하되 느리지 않은 곳이 사용자에게 선택된다. 운영자와 사용자 모두, 그 기준을 마음속에 넣고 다음 클릭을 이어가면 된다.