

Taşınma tarihi yaklaştığında saat hızlanır. Anahtar teslimi ile nakliye günü arasına sıkışmış birkaç gün, boyayı da kapsıyorsa, organizasyon ve doğru ekip seçimi her şeydir. Bursa'da kiralık ya da yeni satın alınan bir daireyi hızlıca boyatmak mümkün, hatta doğru planla iki günde taşınacak hale getirmek de mümkün. Fakat ayrıntıları atlayan, kuruma sürelerini hafife alan ya da gereksiz riskler alanlar, dolaplar yerleştikten sonra uzun süre boya kokusu, toz ve rötuşlarla uğraşır. Bu yazı, Bursa boya badana şirketleri ile pratik bir plan yapmanın inceliklerini, süre yönetimini ve gerçek hayattan görülen aksaklıkları ele alıyor.

Boyayı taşınmadan önce bitirmenin somut faydaları

Evin boşken boyanması, ustanın hareket alanını genişletir. Mobilya taşımadan, dolap ve eşyaları maskelemeye vakit harcamadan işe girildiğinde, hem işçilik hızı artar hem de hata payı azalır. Tavanlarda sıva açığı, duvar köşelerinde çatlak, priz çevresinde kabarmalar boş evde daha rahat tespit edilir. Bursa boyacı ustası ile çalışırken sık gördüğümüz tablo şu: boş dairede tek kat astar ve tek kat son kat mat silikonlu boya, 90 ila 110 metrekare bir dairede doğru ekip ve düzenli iş akışıyla bir günde biter, ertesi gün rötuş, kapı pervazları ve temizlik tamamlanır. Eşyalı bir dairede aynı kapsam iki güne yayılır, bazen üçe uzar.

Taşınmadan önce yapılan boya badana, aynı zamanda taşınma hasarlarını da azaltır. Temiz ve kuru bir zemin, nakliyecinin paketleme ve yerleştirme sırasında duvarı çizme olasılığını düşürür. Taze boya yüzeyleri sert darbeye dayanıklı değildir, doğru kuruma süresine saygı duyan bir plan, nakliye gününde gerginlikleri de önler.

Bursa ikliminin kurutma ve planlama üzerindeki etkisi

Bursa'nın nem oranı mevsime göre ciddi değişir. Yaz sonunda ve sonbahar başında nem yüzde 70'in üzerine çıktığında, su bazlı boyalarda kürlenme beklediğinizden yavaşlar. Kış aylarında kombi açıkken, hava sirkülasyonu ve ısı sayesinde kuruma hızlanır, fakat pencerelerin uzun süre açık tutulması zorlaşır. Nilüfer tarafında yeni konutlarda çift cam ve sıkı izolasyon havalandırmayı zorlaştırır, bu da kuruma süresini uzatır. Osmangazi'de eski binalarda tersine, çekiş daha yüksektir ve astar kokusu daha hızlı dağılır.

Tecrübede gördüğümüz şu: standart bir su bazlı mat boyada dokunma kuruluğu 40 ila 80 dakika, üzeri kat uygulama aralığı 2 ila 4 saat arasındadır. Ama bu, oda sıcaklığı 20 ila 24 derece ve nispi nem 40 ila 60 aralığı içindir. Nem yüksekse bir üst katı en erken 5 ila 6 saat sonra güvenle atın. Bu fark, taşınma öncesi planın omurgasını belirler. Acele edip ikinci katı erken atmak, dalga dalga izlere, merdiven izlerinde parlama farkına ve köşelerde portakal kabuğu dokusuna yol açar.

Hangi iş kapsamı, hangi sürede biter

Bursa profesyonel boyacı ekipleriyle tipik bir 2+1 veya 3+1 dairede, tavan ve duvarların tek renk mat silikonlu boya ile yenilenmesi, mevcut renk açık ton ise 1 gün boya + 1 gün rötuş ve temizlikle biter. Mevcut renk koyu ve yenisi açık ton ise sürece mutlaka bir kat izolasyon astarı ya da kapatıcı kat eklenir, toplam süre 2 tam güne çıkar. Duvarlarda lokal alçı tamirleri 2 ila 3 saatlik ek çalışma demektir, fakat alçı kuruma süresi bazen asıl işi uzatır. Duvar kağıdı sökümü varsa oyunun kuralları değişir, kağıt altındaki tutkalın tamamen temizlenmesi şarttır, yoksa yeni boya kabarrır. Bu iş yalnızca salon ya da ebeveyn odasında olsa bile bir gün daha koyun.

Dairenin tavanlarında küf lekeleri ya da su izleri varsa klorlu temizleyici ile leke blokajı ardından leke yalıtım astarı gerekir. Aksi halde lekeler yeni boyadan yeniden kusar. Bu tarz noktaların varlığı boyayı 2 gün içinde yetiştirmenizi engellemez, ama aynı gün ikinci katı atmaya riskli hale getirir.

Bursa ev boyama firmaları arasından seçim yaparken dikkat edilmesi gerekenler

Seçim süreci, hızlı boya planının kalbidir. Piyasada Bursa ucuz boyacı ustası olarak ilan veren çok sayıda kişi var, bazıları işini özenle yaparken bazıları malzemedен kısır ya da vakit baskısıyla kısa yol dener. Fiyat ve termin baskısında, şu göstergeler fark yaratır:

- Kapsamın yazılı ve netleşmiş olması: Kaç metrekare, hangi alanlar dahil, kaç kat boya, astar var mı, tavan dahil mi, kapı pervazları ve süpürgeliklere ne yapılacak.
- Boya markası ve seri adı: Mat mı, ipek mat mı, silinebilirlik sınıfı nedir. Kapaticılık ve VOC değerleri yazsın.
- Personel sayısı ve zaman planı: Kaç usta gelecek, ilk gün hangi odalar bitecek. Rötüş ve temizlik için ayrı zaman ayrılmış mı.
- Rötüş ve teslim sonrası destek: Taşınma günü duvarda çizik oluşursa kaç gün içinde geri gelirler.
- Referans ve görsel kanıt: Bir önceki işten fotoğraf ve, mümkünse, kısa bir video hız, örtücülük, bant izleri gibi kritik detayları açık eder.

Bu kısa liste, pazarlıkta doğru soruları sormanıza yardım eder. Görüşme sırasında Bursa boya badana ustası olarak çalışanların astar kullanımına yaklaşımını sorun. "Gerekirse atarız" cevabı her zaman güven vermez. Koyu renkten açık tona geçiyorsanız, gerek elbette vardır. "Yapışma ve homojenlik için bir kat dönüyoruz" netliğinde yanıtlar iyiye işarettir.

Hızlı planın takvime dökülmesi

Kenarda bekleyen nakliye firması varken takvimde oynaklık lüksünüz yok. Bu yüzden işe başlamadan önce anahtar teslim saatini, bina yönetiminin çalışma saat kısıtlarını ve asansör kullanım kurallarını teyit edin. Bursa'da kimi sitelerde tadilat ses saatleri 10.00 ila 18.00 ile sınırlı. Boya tabancasına izin verilmeyen yerler de var, ki bu durum ruloya dönüş, dolayısıyla daha fazla zaman demektir.

Aşağıdaki adımlar, iki güne sıkıştırılmış bir planın özetini verir:

- İlk sabah 08.30: Evin keşfi, priz ve aydınlatma sökümleri, zemin ve sabit mobilya koruması, çatlak - saten alçı tamiri, leke blokajı gerekiyorsa uygulanması.
- Öğle 11.30: Tavan ilk kat, odalara göre kesme - rulo koordinasyonu, pencere kenarlarının bantlanması.
- Öğleden sonra 14.30: Duvarlara astar ya da ilk kat, koyu rengin üstüne geçiyorsanız kapaticı astar tercihi, kuruma sırasında çapak kontrolü.
- Akşamüstü 17.30: Tavan ikinci kat, duvarda gerekli odalara ikinci kat, ıslak bölgelerde havalandırma açık, gecelik koruma ve alanın kapatılması.
- Ertesi sabah 09.00: Rötüşler, pervaz ve süpürgelik boyası, prizlerin takılması, bant sökümü, noktasal zımpara gerektiren yerlerin düzeltilmesi, saat 16.00 gibi temizlik ve teslim.

Bu plan, iki usta ile 90 ila 110 metrekare, standart yükseklikte tavanlar için çalışır. Metrekare arttıkça ya usta sayısını ya da günü artırmak gerekir. Tek usta ile aynı kapsamı iki günde temiz bitirmek gerçekçi değildir, iş kalitesinden ödün çıkabilir.

Renk seçimi ve malzeme kararı, hızlı planı etkiler

Açık ve nötr renkler hızlı işin dostudur. Açık gri, kırık beyaz, bej gibi [Bursa boya badana ustası](#) tonlar rulonun izini saklar, tek katta kapama şansı yüksektir. Doygun lacivert ya da kömür grisi gibi dramatik renkler, iki katı garanti

eder, bazen üçüncüyü de ister. Bursa profesyonel boyacı ekipleri, taşınma öncesi kısa takvimde risk almamak için mutfak ve antre gibi trafiği yoğun alanlarda silinebilir ipek mat önerir. Çocuk odasında pastel ve yıkanabilir yüzey tercih edin. Gloss seviyesi yükseldikçe yüzey hatalarını daha çok gösterir, hızlı işte parlak boyadan kaçınmak mantıklı olur.

Boyanın markası kadar seri seçimi de önemlidir. Sınıf 1 silinebilirlik, ev rutini içinde uzun ömür sağlar. Hızlı işlerde düşük VOC'li su bazlı ürünler, koku yayılımını azaltır, aynı akşam bir odada kısa süre oturmanız gerekirse sizi yormaz. Ancak, düşük VOC her zaman düşük koku anlamına gelmez, reçine türü ve katkıları da etkilidir. Ustanızın önerisi ile teknik föyleri karşılaştırın.



Alt zemin hazırlığı, dakikayı dakikaya katan fark

Kısa takvim, hazırlığı gözden düşürmemeli. Duvar köşelerindeki kılcal çatlaklar, eski duvar kağıdından kalan yapışkan izleri, tesisat kanal kapamaları bir kat boyada gizlenmez. Saten alçı ile lokal tamirler ve yüzey zımparası, en çok vakit çalan ama en çok karşılığı olan yatırımdır. Yüzeyde toz kalırsa boya altında baloncuk olur. Maskeleme bandının kalitesi bile teslim gününü belirler, ucuz bant gece beklerken yüzeye yapışır, sabah sökümde alttaki taze boyayı da beraberinde kaldırır. Bursa ev boyama firmaları arasında fark yaratanlardan biri, yüksek yapışkanlı bantları yalnızca sert yüzeylerde kullanıp duvarlarda düşük yapışkanlı, UV dayanımlı bant seçer.

Tavan ve duvar birleşim çizgisi, hızlı işte en çok açık eden kısım. Kesme fırçasının kılları dökülüyorsa iz bırakır. Ekipman kalitesi, usta kadar konuşur. Aynı şekilde, rulo hav yüksekliğinin aşırı oluşu portakal kabuğu dokusunu artırır, özellikle ipek matlarda dikkat ister.

Bütçe, ucuz fiyat cazibesi ve neleri dışarıda bırakmamalı

“Ustam, sadece bir kat sür, çok vaktim yok” cümlesi, iki ay sonra rötuşlarla sizi geri çağırır. Bursa boya badana şirketleri fiyatı hesaplarken metrekare, kat sayısı, astar gereksinimi, tavan - duvar ayrımı, kapı ve pervazlar, malzeme dahil veya hariç gibi parametreleri toplar. Malzeme dahil fiyat ile işçilik hariç fiyatı kıyaslarken aynı seriyi ve litre miktarını referans alın. Boyanın yetmemesi, ikinci gün acil boya arayışı, ton farkı ve lekeye yol açar.

Bursa ucuz boyacı ustası arayışı, bazen doğru kişiyi buldurur, bazen pahalıya patlar. Ucuz tekliflerde en sık gördüğümüz eksikler: astarın atlanması, kapatma için gereksiz üçüncü katın yine de atılması, bant ve naylon korumanın yetersizliği, rötuş günü ayrılmaması. Fiyat avcılığı yaparken, “hangi malzeme, kaç kat, kaç kişi ve kaç saat” dört sorusuna net cevap almadan imza atmayın. Malzemenin sizden olması durumunda, usta ile birlikte bayiye gidip aynı lot numarasından boya alın, özellikle açık grilerde lot farkı göz seçer.

Gerçek hayattan iki örnek

Nilüfer'de 100 metrekare, 2+1, tavan yükseklikleri standart, mevcut renk açık bej. Müşteri yeni taşınacak, nakliye Cumartesi sabahı. Perşembe 09.00'da ekip iki kişi girdi. Sabah hazırlık, tavan ve duvar ilk kat aynı gün bitti, gece iyi havalandırma yapıldı. Cuma sabah rötuş, pervaz ve süpürgelik, priz montajı, 15.30'da temizlik. Cumartesi nakliye geldiğinde taze boyalı duvarlar sert darbeye karşı savunmasızdı, nakliyeciyeye kat koruyucu karton ve köşe koruyucu verildi, çizik olmadı. Burada belirleyici etken, mevcut rengin açık olması ve astar gerekmemesiydi.

Osmangazi'de 120 metrekare, 3+1, salon duvarları önceki kiracı tarafından koyu griye boyalı. Yeni kiracı açık gri istiyor. Salonda bir duvar kağıdı var, sökülmesi şart. Ekip üç kişi girdi, ilk gün kağıt sökümü ve tutkal temizliği beklenenden uzun sürdü, akşama ancak astar atılabildi. İkinci gün salon iki kat, diğer odalar bir kat atıldı, duvar kapatma koyudan açığa geçişte yetersiz kaldı. Üçüncü gün sabah salona üçüncü kat atılarak iş temiz bitti. Nakliye bir gün ertelendi, ama uzun vadede doğru karardı. Kapatma ve yüzey yatışması, hızlı işin sınırlarını gösterdi.

Yasal ve uygulama detayları, komşu ve yönetim boyutu

Bina yönetimi ile çalışma saatleri ve asansör kullanımı dışında, şap ve mermer zeminde boya damlasına karşı koruma şarttır. Ortak alanlarda koruma yapmadan taşıma, zararı ve sürtüşmeyi artırır. Bazı sitelerde boya - tadilat atıkları için özel konteyner alanı istenir. Usta ile, zımpara tozunu koridorda silkeleneceği, merdiven boşluğunda bataryalı zımpara kullanımında çalışma saatlerine uyulacağı gibi ayrıntıları baştan konuşun.



Elektrik tesisatında lamba göbeğini sökerken canlı hatla karşılaşan çok usta gördüm. Ana sigortayı kapatmak, en hızlı planın bile değişmez adımı olmalı. Aynı şekilde, doğal gaz kombisi açıkken yoğun havalandırma yaptığınızda kombinin alevi sık devreye girebilir, bacalı tiplerde karbonmonoksit riski doğar. Pencere açık, kapı açık, iç ortam negatif basınca geçtiyse kombiyi kapatıp güvenli tarafta kalın.

Hangi duvar, hangi boya: mekan bazlı kısa notlar

Mutfak, buhar ve yağ buharına maruz. Silinebilir ipek mat, açık gri ya da krem tonları, tezgah arası renkleriyle uyum sağlar. Banyo duvarlarında mutlaka mantar - küf önleyici katkılı astar kullanın, küçük lekeleri klorlu temizleyici ile silip ardından nötrale edin. Antre, dar ve sürtünmeye açık, ipek mat pratik olur. Yatak odalarında nefes alabilir matlar, ışık yansımalarını azaltır, uyku hijyenine katkı sunar. Çocuk odasında tebeşir boyasıyla bir pano fikri cazip, ama taşınma öncesi hızlı planda fazladan bantlama ve koruma ister, genelde sonraya bırakmak akıllıca.

Hataları önlemek için kısa bir teslim kontrol listesi

- Renk ve ton bütünlüğü: Aynı duvarda ton kayması, özellikle büyük yüzeylerde gün ışığında bakıldığında görünür, pencere duvarına çapraz açıyla kontrol edin.
- Bant izleri ve sızmalar: Süpürgelik üstünde ve kapı pervazlarında maskeleme hatası var mı, nemli bezle hafifçe silin, taze boyayı dağıtmayın.
- Tavan - duvar birleşim çizgisi: Düzgün ve aynı kalınlıkta mı, yer yer dalgalı çizgi varsa rötuş isteyin.
- Rötuş kabarcığı: Noktasal rötuş yapılan yerler farklı parlaklıkta görünebilir, genişçe yedirilmiş mi, spot ışık altında bakın.
- Priz ve anahtar çevresi: Kapaklar oturmuş mu, boya altında gevşeklik var mı, elektriksel temas sağlam mı.

Bu beş adım, teslim anında gözden kaçan küçük ayrıntıları yakalamanıza yardım eder. Usta ile aynı anda saha turu yapıp, notları birlikte işaretleyin. Rötuş için küçük bir kap aynı renkten boya ayırmalarını isteyin, taşınma esnasında oluşan minicik izleri siz de kapatabilin.

Zamanı dar olanlar için rota: iki senaryo

İlk senaryo, anahtarı Çarşamba alıyorsunuz, Cumartesi taşınacaksınız. Çarşamba öğleden sonra boş evi keşfe açın, metre karesini netleştirin, Bursa boya badana şirketleri ile aynı akşam sözleşmeyi yapın. Perşembe - Cuma boyayı ayırın, Cuma akşamı yoğun havalandırma. Cumartesi sabah, nakliye başlamadan önce usta kısa bir tur atıp hassas köşeleri koruyucu ile güçlendirebilir. Bu model, en az riskle iki gün boyanın rahatça kurummasına izin verir.

İkinci senaryo daha sıkıntılı, anahtarı Perşembe öğleden sonra aldınız, Cuma - Cumartesi taşınacaksınız. Perşembe akşam hızlı keşif, boya temini, Cuma erken saatten geceye kadar boya, Cumartesi sabah rötuş ve temizlik. Burada tek kurtarıcı, mevcut rengin açık olması, astarsız kapamaya olanak vermesi ve iki ustanın eşzamanlı çalışmasıdır. Renk seçiminizi buna göre sade tutun.

Sözleşme ve iletişim disiplini

Bursa profesyonel boyacı ile yazılı bir mutabakat, hızlı işte bile şart. Ödeme planı, iş kapsamı, marka - seri, teslim saati ve olası gecikme yönetimi maddelerini netleştirin. WhatsApp grubunda günlük ilerleme fotoğrafları, gün sonu durum mesajı talep edin. Sözlü tarif edilen renkler sürpriz doğurur, RAL veya üretici renk kodu ile sipariş verin. Özellikle gri tonlar, ışıkta maviye ya da yeşile kayar, küçük bir deneme alanı boyatıp gün ışığında görün.

Taşınma günü koordinasyonu ve sonrası

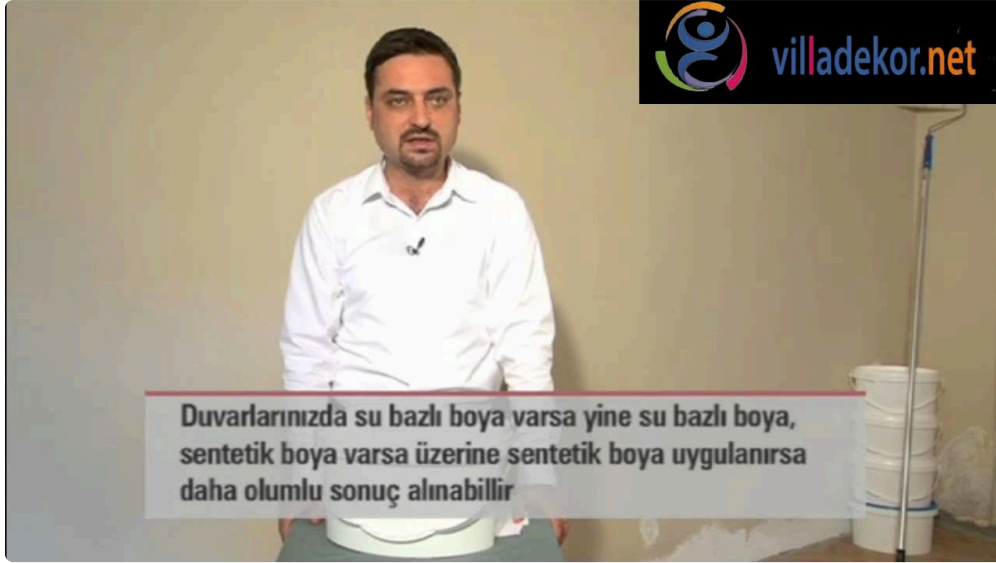
Nakliye şirketi ile duvar - köşe korumalarını konuşun. Karton köşe profilleri, mobilya geçişlerinde mucize yaratır. Asansör içi korumaları takmadan büyük parça taşımalarına izin vermeyin. Taze boyalı evde ilk 48 saat ağır temizlik kimyasallarından kaçınin, nemli mikrofiber bez yeter. Pencereyi aralık bırakıp çapraz havalandırmayı sık sık yenileyin. Silikonlu mat boyalarda tam kürlenme 7 güne uzayabilir, bu süreçte yapışkan bantla süs, tablo ya da kablo sabitlemeyin.

Bir de geleceğe yatırım: Usta ayrılmadan, kullanılan boyadan 1 litreyi, etiket ve lot bilgisi görünür şekilde saklayın. Bir ay sonra küçük bir çizik olduğunda aynı tonla rötuş yapmak için kaderini belirler.

Riskli durumlar ve kısa çözümler

Nemli duvar, taze boyacığın dūřmandır. Alt katta dıř duvarlarda kabarma grdyseniz, nce nem kaynađını kapatın. bursaboyaciustasi.com Bursa profesyonel boyacı Geici olarak leke yalıtım astarı ile kapatsanız bile, birkaç ay sonra yine kusar. Tek zm, izolasyon problemi zlmeden boya atmamak ya da yalnızca tařınmayı kurtaracak lokal bir makyaj yapmak, mřterek giderleri ynetimle konuřmaktır.

Sıva dklen tavanlar, zellikle banyo ve mutfakta, akrilik tamir harcı ile sađlamlařtırılmadan boyanırsa dklmeye devam eder. Hızlı iřte tavanı es gemek cazip gelebilir, ama grsel btnlđ bozar. En azından bozuk alanı sađlamlařtırıp boyayı oraya yedirerek geici zm retin, tam tadilatı daha sakin bir haftaya bırakın.



Duvar kađıdı stne boya, sıka istenir. Zamandan kazandırıyor gibi grnse de bir yıl iinde kabarma ve atlama ihtimali ok yksek. Kađıdı skmeden, tutkalı temizlemeden stn kapatmak hızlı planın kt kısayolu olur.

Son sz yerine, akılda tutulması gereken denge

Hız, kapsam ve kalite, tařınma ncesi boyada  ayaklı bir sehpa. nden ikisine yklenip ncy zayıflatırsanız, kısa sre sonra bedelini dersiniz. Bursa ev boyama firmaları iinde gvenilir ekibi semek, kapsamı netleřtirmek ve iklime uygun kuruma srelerine saygı duymak, iki gnle sınırlı bir takvimi bile ynetilebilir kılar. Bursa boya badana ustası ile dođru diyalog, kk ayrıntıları teslim anında grmenizi sađlar, tařınma gn ise disiplinli bir koordinasyonla hasarsız atlatılır.

Boya, evin havasını anında deđiřtirir. Dođru boyacı, dođru plan ve gereki sreler, bu deđiřimi stres kaynađı olmaktan ıkarır. Bursa boya badana řirketleri ile alıřırken aradıđınız řey, yalnızca fıranın izi deđil, planın izidir. O iz temiz olduđunda, siz de yeni evinize rahat bir nefesle girersiniz.